



Creciendo. Siempre.

IDAHO

DEPT. OF AGRICULTURE



UN GRAN
LUGAR
PARA
CRECER.

AGROINDUSTRIAS DE IDAHO OCUPAN EL PRIMER LUGAR DE PRODUCCIÓN EN ESTADOS UNIDOS DE GANADO Y MÁS DE 25 CULTIVOS



- **Clima** ideal
- Investigación agrícola especializada **de primer nivel**
- Dentro de los **primeros 10 lugares de producción en Estados Unidos** de más de 25 cultivos y ganado
- **Fuerte** producción de alimentos procesados



**Creciendo con
Fuerza.**



Idaho es un estado de gran tamaño localizado en el noroeste de Estados Unidos donde los ríos, montañas y tierras de cultivo predominan el paisaje del estado. Se dice que si aplanaran todas las montañas de Idaho, el estado sería del tamaño de Texas. El suelo volcánico altamente fértil, el riego abundante, la humedad mínima, las redes de transporte, la tecnología innovadora, y la investigación de clase mundial de Idaho, crean un entorno en el cual se puede producir más de 185 productos de insumo.



En nuestro estado, agricultores calificados e innovadores, ganaderos y procesadores de comida trabajan arduamente para asegurar que los rigurosos estándares de calidad sean cumplidos para llevar la comida del campo a la mesa. Su compromiso en seguridad alimentaria, innovación, calidad certificada, tecnología e investigación resulta en contar con empresas expertas, capaces de adaptarse a las necesidades de todos los sectores desde la industria de la transformación hasta hospitalidad, restaurantes, comedores industriales, fabricantes de alimentos y bebidas. El comprador tendrá la certeza de obtener productos de la más alta calidad para sus clientes a nivel mundial.

Esta es la abundancia de Idaho.



Clima + Irrigación.



CONDICIONES IDEALES

Nuestro clima envuelve con dulzura

La diferencia de temperatura entre los días cálidos y las noches frescas en la temporada de cosecha resulta en fruta más dulce y mayores sólidos en las famosas papas de Idaho. El clima árido e inviernos fríos brindan un ambiente ideal para cultivar productos con menos plagas destructivas y enfermedades de las que se encuentran en otras zonas de Estados Unidos.

La vida de la agricultura - el agua

Al combinar el agua de riego con el suelo volcánico se crea un ambiente fértil, impactando gran parte de la producción agrícola en Idaho. El Río Snake, “el Nilo de Idaho” es un recurso de agua sin

igual ya que enrolla su camino a través de la zona sur del estado.

El sur de Idaho tiene una temperatura promedio de -6°C en enero y 32°C en julio con aproximadamente .3 metros de lluvia cada año. Los sistemas extensos de presas, reservas y canales permiten que el agua sea aprovechada varias veces y con usos diversos tales como abastecer el riego a 1.29 millones de hectáreas, o el 74% de nuestras tierras de cultivo cosechadas.

El norte de Idaho, con su temperatura promedio de -5°C en enero y 29°C en julio, normalmente recibe .6 metros de lluvia anuales, haciendo posible la práctica de cultivo en tierra seca en esta región. Algunas áreas en el sureste del estado, con mayor elevación, también hacen uso del cultivo de tierra seca.



Ganado.



LÁCTEOS

La industria de los lácteos de Idaho está en el cuarto lugar de la nación en producción de leche, debido, en gran parte a la disponibilidad de tierra, insumos locales y eficientes sistemas de transporte. La producción anual de leche en Idaho es de más de 5.8 mil millones de kilogramos posicionando la industria de lácteos como la industria más grande de agricultura del estado. Idaho se enorgullece en tener la fábrica más grande y con la última tecnología de yogurt del mundo.

Queso

Anualmente el estado produce más de 360 millones de kilogramos de queso satisfaciendo la demanda de Cheddar, Colby Jack, Mozzarella, quesos estilo italiano, queso crema, queso cottage, y queso procesado pasteurizado. La fábrica de producción de quesos más grande del mundo está localizada en Idaho usando cuatro millones de litros de leche al día para producir barriles de queso estilo americano que es vendido como ingrediente principal en la producción de rebanadas de queso procesado.

Leche en Polvo

Productos de leche en polvo elaborados en Idaho incluyen leche en polvo sin grasa, leche desnatada y polvos de leche entera, proteína de leche, queso en polvo, y suero de mantequilla en polvo.

Suero

Productos incluyen suero seco, proteína de suero y sus derivados, permeado de leche, lactosa y suero sin proteína.

Otros productos de leche

Otros productos de leche incluyen mantequilla, crema seca, crema acidificada, calcio seco de crema, helado y mezclas para helado.



GANADO Y TERNERA

Idaho se destaca por tener ganadería de carne y lechera de las más productivas en la Unión Americana. De varias generaciones atrás, los productores se han esforzado por mejorar rasgos genéticos de sus hatos incrementando así la eficiencia y productividad. La mayoría de los ganaderos de raza pura dentro de Idaho ofrecen la venta de ganado vivo, así como semen y embriones.

- En Estados Unidos, Idaho alberga tres de los 15 mejores productores de semen, embriones y sementales
- Tiene la segunda operación más grande de vaca/ganado con más de 30,000 vientres
- Presume dos de las 10 mejores instalaciones de alimentación y forraje, con capacidad combinada para más de 180,000 cabezas



BOVINO

Idaho está en el decimotercer lugar en Estados Unidos de inventario de ganado bovino, con más de 2.1 millones de animales criados por 7,500 ganaderos, en su mayoría empresas familiares. Por otro lado, en el estado radica una de las únicas compañías de carne verticalmente integrada llevando el producto desde el rancho hasta la mesa en Estados Unidos. Adicionalmente se encuentra aquí uno de los productores más grandes de carne de Kobe estilo americano de la nación, la cual es distribuida a restaurantes, hoteles y cadenas minoristas en los sectores Premium de restaurantes, hoteles y autoservicio por el mundo entero.

PUERCO

La historia de la industria del puerco en Idaho se remonta a 1904. Nuestros productores se enfocan principalmente en productos especializados como carnes curadas, salchichas frescas, puerco natural, y puerco de “Kurobuta” (100% Berkshire), el cual es celebrado alrededor del mundo por su marmoleo y fabuloso sabor.

TRUCHA

La acuicultura ha logrado satisfacer la demanda creciente para pescado y mariscos, proporcionando un abasto continuo de productos consistentemente superiores año tras año. Más del 70% de las truchas de grado alimenticio criadas comercialmente en EUA vienen de una zona pequeña del Rio Snake en Idaho. Las truchas arcoíris son, por mucho, las truchas más populares criadas en gran escala en instalaciones con control constante y abastecidas por agua pura de manantial. Idaho tiene el liderazgo en industrias que apoyan investigación y tecnología de pescado, control de enfermedades, control de calidad y producción de alimento para este sector.



Cosechas.



¡LAS PAPAS SON FAMOSAS!

No es secreto que Idaho es el estado norteamericano con la producción más alta de papas – cultivando el 30% de todas las papas de Estados Unidos.

Anualmente, esto equivale a 58 mil millones de kilogramos o 5.8 toneladas de papas sembradas en más de 121,400 hectáreas. Nuestra marca “Famous Potatoes” es reconocida mundialmente gozando de una reputación basada en el gran sabor de los tubérculos.

Nuestras condiciones climáticas brindan ventaja nuestros agricultores: la mejor papa del mundo

Los días cálidos, las noches frías y la tierra volcánica fértil son ideales para los tubérculos, produciendo papas con un alto contenido de sólidos siendo este el secreto detrás de la alta calidad de papas frescas, papas al horno esponjosas y papas fritas y a la francesa.

El procesamiento de la papa hace sentido en Idaho

Más del 50% de las cosechas de papas de Idaho son procesadas como hojuelas de papa, papas hash brown, papas a la francesa, y productos especializados. Contando con un abasto de insumos de la más alta calidad, Idaho produce la mejor papa procesada reconocida mundialmente.



CEBOLLA

Treasure Valley en Idaho y Malheur County en Oregón, producen más de 25% de la cebolla amarilla de Estados Unidos. Nuestros agricultores se especializan en cultivar cebolla dulce española; con su sabor suave, esta variedad se ha convertido en un ingrediente deseado tanto por cocineros en casa, como por chefs de alta cocina y fabricantes y procesadores de alimentos.

En esta zona, más de 30 almacenes empacan y comercializan las cebollas. Varios productores regionales producen cebollas peladas enteras, gajos congelados y aros de cebolla.

El área de producción del este de Idaho y Oregón es la única región de almacenamiento de cebolla que hay en EUA regido por el gobierno federal. El Servicio de Inspección Federal hace inspecciones diarias para asegurar que las cebollas cumplan el grado, el tamaño, el empaquetado y la madurez requerida para asegurar una calidad superior.

SEMILLAS OLEAGINOSAS

Una de las cosechas de crecimiento más rápido son semillas oleaginosas incluyendo canola, cártamo, mostaza, colza, y linaza. Actualmente se está dando un crecimiento explosivo de semillas de linaza y semillas de mostaza en el sector de alimentos saludables por sus propiedades de potencial anticancerígeno y Omega 3 por sus ácidos grasos elementales.



GRANOS

El clima semiárido de Idaho es ideal para el crecimiento de granos de alta calidad incluyendo teff y quínoa además del trigo y la cebada de clase mundial.

TRIGO

Idaho es uno de los pocos lugares en el mundo que produce exitosamente las cinco variedades de trigo de la cual el tipo Soft White (SW) representa más de la mitad de la cosecha. El trigo de Idaho es valorado por todo el mundo por su excelente calidad y consistencia. Aproximadamente el 50% de trigo SW es vendido a mercados extranjeros, haciendo este producto uno de los más exportados de Idaho.

CEBADA

Idaho es uno de los estados que más produce cebada, tanto para malta como para forraje. Más del 80% de la producción total de cebada es de malta, con la mayoría siendo malta tipo two-row por su calidad superior para maltear la cerveza en su proceso de elaboración. El abastecimiento abundante de éste producto ha atraído a establecerse en Idaho compañías como Anheuser-Busch InBev, InteGrow Malt, Miller Coors y Great Western Malting.

LÚPULO

Idaho ocupa el tercer lugar en los Estados Unidos en la producción de lúpulo, cultivando más de 1,200 hectáreas

al año. El lúpulo crece en dos regiones distintas de Idaho sobretodo en áreas calurosas y áridas del suroeste al igual que en las frescas y húmedas zonas del norte del estado. Las condiciones de cultivo, así como los métodos de producción varían entre las dos regiones, creando mayor número de variedades de lúpulo.

GRANOS ALTERNATIVOS

Los granos de Idaho como la cebada, el trigo, la espelta y la linaza se pueden encontrar todo el año. Avena y granos especiales como el teff, la quínoa, el sorgo y el centeno crecen bien en climas secos en campos con sistema de riego.

SEMILLAS DE VEGETALES

Las semillas de Idaho están clasificadas como las mejores del mundo y son exportadas a más de 120 países y a todos los continentes excepto la Antártida. Idaho cultiva el 70% de la semilla del maíz híbrido dulce en el mundo y es el proveedor líder de semillas de vegetales como zanahoria, cebolla, nabo, y lechuga al igual que alfalfa y el Kentucky "bluegrass". Las plagas, enfermedades e insectos son pocos en el estado de Idaho por sus estrictos reglamentos agrícolas y por los altiplanos desérticos con frías temperaturas de invierno.

SEMILLAS DE FRIJOL

Idaho produce las mejores semillas del mundo para frijoles secos comestibles y semillas de frijoles para hortalizas. Las semillas son reconocidas a nivel mundial por su alto rendimiento y por ser libres de enfermedades lo cual se ha logrado a través de muchos años potenciando un clima único con un sistema riguroso de cultivo y un altísimo control de calidad.

FRIJOL

En esta región se produce frijoles secos comestibles consistentemente libres de enfermedades gracias al clima árido del estado y lo último en alta tecnología de irrigación. El color claro y vivo que se logra en frijoles bayos de Idaho los hacen comercialmente muy deseables.



FRUTA FRESCA

Las frutas de Idaho, apreciadas por su color superior y gran sabor, son cultivadas principalmente en la zona sur del estado donde se logra ampliar la temporada de cultivo. Idaho también es conocido por producir manzanas y cerezas de alta calidad disponibles para los mercados de exportación al igual que localmente. Los cultivos de frutas más importantes del estado incluyen también duraznos, nectarinas, ciruelas, ciruelas pasas y peras.

MANZANA

Las manzanas son el cultivo de fruta más importante del estado de Idaho rebasando 27 millones de kilogramos anualmente comenzando en agosto. Las variedades más comerciales son las Red and Golden Delicious, Granny Smith, Gala, and Fuji. Otras variedades con abastecimiento limitado incluyen Braeburn, Jonagold, Johnathan, Rome, Pink Lady y Honey Crisp.



REMOLACHA / BETABEL

Más de 850 de nuestros agricultores de remolacha, también conocida como betabel, siembran aproximadamente 70,800 hectáreas y cosechan más de 5.4 millones de toneladas anualmente, convirtiendo a Idaho en el segundo productor más importante de remolacha, proporcionando el 20% del rendimiento total de EUA.

La remolacha es principalmente cultivada en zonas con sistema de riego automatizado del valle del Rio Snake al sur de Idaho y refinada en las fábricas de las ciudades de Twin Falls, Nampa, y Paul. La fábrica de Paul en Idaho es la planta más grande de procesamiento de remolacha en EUA y combinadas, estas plantas producen hasta 725 millones de kilogramos de azúcar de remolacha al año.

Subproductos del procesamiento de azúcar se usan como forraje proporcionando nutrición de alta calidad para ganado con productos incluyendo, trailings, pulpa deshidratada, melaza de remolacha, CSB) y betaína. Estos pueden ser utilizados como suplementos alimenticios o integrados a una mezcla de forraje más robusta para ganado, caballos, aves de corral, cerdo y pescado. Idaho produce anualmente 1 millón de toneladas de estos ingredientes para forraje.

HENO/ ALFALFA

El heno de Idaho es reconocido mundialmente por su alto contenido de proteína idealmente comercializado en los sectores lecheros y de caballos. Idaho está clasificado en primer lugar en la producción de heno orgánico certificado en EUA, y es el segundo productor más grande en la unión americana de alfalfa. La alfalfa constituye más del 80% de la producción total de heno en Idaho, con aproximadamente 4 millones de toneladas cosechadas anualmente. Las altas elevaciones y el clima árido de Idaho crean condiciones ideales para el secado. Compañías grandes de semilla de alfalfa tienen instalaciones en Idaho en las cuales desarrollan una genética superior específica para el clima de la región.

FORRAJE

La innovación en el sector de forraje en Idaho se extiende más allá de la alfalfa. En Idaho se encuentran centros de investigación con las últimas tecnologías e innovaciones trabajando de la mano con productores para desarrollar forrajes de alta calidad y suplementos alimenticios para pescado, aves, cerdo, y muchos otros animales. En Idaho se combina la investigación y la agricultura avanzada desarrollando así los mejores productos de cuidado animal disponibles en el mercado hoy.





VINO

Idaho tiene una rica historia de cultivo de uvas y producción de vinos de calidad desde hace más de 150 años. Las primeras bodegas en el noroeste de Estados Unidos estaban localizadas en Idaho, gozando de fama nacional desde 1900. En 1970, se renovó la industria del vino del estado cuando nuevas variedades de uvas fueron plantadas a lo largo del valle del Río Snake. En 2007, esta zona de Idaho fue designada a nivel federal como “Región Vitivinícola Americana” (AVA por sus siglas en inglés) cumpliendo con las condiciones de cultivo y una historia única. Esta región del AVA abarca 20,720 kilómetros cuadrados en el valle del Río Snake con condiciones climáticas similares a las regiones de AVA en el valle de Colombia en el estado de Washington y las elevaciones y latitudes similares a las de la región de Rioja en España.

Idaho tiene dos zonas AVA adicionales, The Eagle Foothills AVA, considerada dentro del valle del Río Snake AVA, y el valle de Lewis-Clark AVA en el noroeste de Idaho.

La industria del vino en Idaho tiene más de 50 bodegas que consistentemente producen una gran variedad de vinos galardonados incluyendo vinos tintos de gran cuerpo y vinos rosados suaves y delicados.

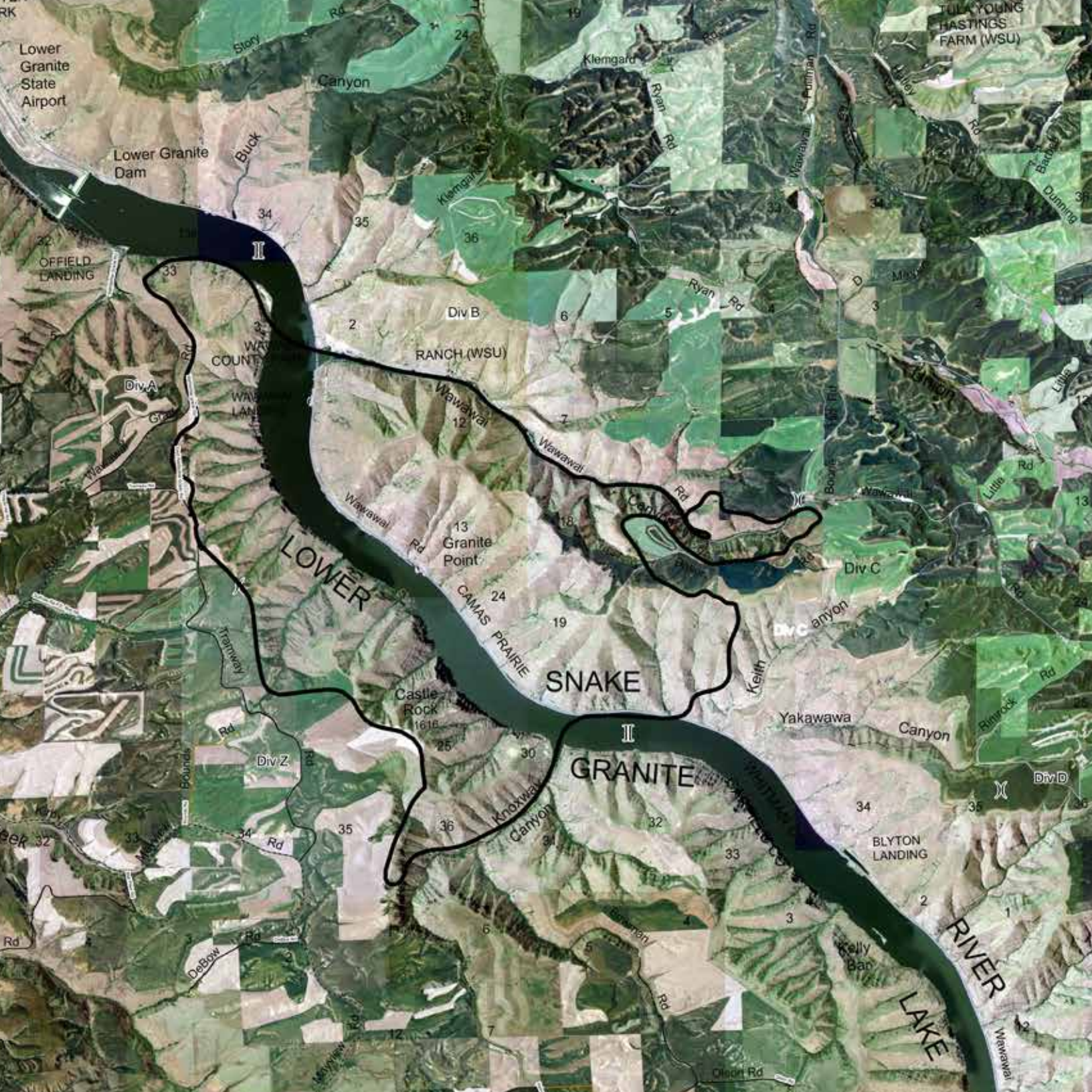
CERVEZA

La producción de cerveza en Estados Unidos ha estado creciendo por muchos años. Idaho se enorgullece de estar calificado en los 10 primeros lugares con más cervecerías per cápita en el país. En 2011, Idaho contaba con 24 cervecerías y hoy este número ha crecido a más de 50. Las cervecerías artesanales se encuentran en todo el estado atrayendo a una variedad de consumidores por su diversidad, sabores audaces y únicos. La producción captura el uso de las cosechas más preciadas del estado como es el lúpulo, la cebada, los arándanos, los duraznos y muchos más, reflejándose en cervezas con mucha personalidad. Unido a ingredientes de primera, el agua limpia y cristalina de Idaho hace que sus cervezas desarrollen un gran sabor.

BEBIDAS DESTILADAS

Las bebidas destiladas artesanalmente, únicas y de alta calidad, son cada vez más solicitadas por consumidores a nivel mundial. Los productores de Idaho están a la vanguardia de este fenómeno creando bebidas destiladas innovadoras, balanceadas y muy sabrosas.

Sabiendo que Idaho produce las mejores papas, se entiende que estas sean un ingrediente especial en algunas de las mejores bebidas destiladas ofreciendo una gran variedad incluyendo vodka, brandy, whisky, bourbon, y moonshine entre otras. Igual que los productores de vino y cerveza, las destilerías aprovechan la generosidad abundante de insumos de Idaho incorporando una variedad de sabores locales en las bebidas destiladas.



Lower Granite State Airport

Lower Granite Dam

OFFIELD LANDING

DeBow Rd

Rd

Olson Rd

Story Canyon

Buck Canyon

Div A

Div Z

DeBow Rd

Olson Rd

Canyon

Div B
RANCH (WSU)

13 Granite Point

Castle Rock 1616

Knoxway Canyon

Olson Rd

Klemgard

Klemgard

Div B

18

Snake

Div C

DeBow Rd

Olson Rd

Ryan Rd

Ryan Rd

Wawawai Rd

Wawawai Rd

DeBow Rd

Olson Rd

Pullman Rd

Pullman Rd

Div C

Div C

Yakawawa Canyon

DeBow Rd

Olson Rd

TULYOUNG HASTINGS FARM (WSU)

Jillie Rd

Div D

Div D

Yakawawa Canyon

DeBow Rd

Olson Rd

Dunning Rd

Div D

Div D

Yakawawa Canyon

DeBow Rd

Olson Rd

LOWER

SNAKE

GRANITE

RIVER LAKE

II

II

Wawawai

Así como Idaho puede ser reconocido por su papa, las raíces históricas de la agricultura y la producción de alimentos van mucho más allá.

Idaho está en las grandes ligas de la industria alimenticia y se enorgullece por su gran linaje de agricultores reconocidos mundialmente que hoy continúan innovando en alimentos. Leyendas agrícolas como J.R. Simplot, quien desarrolló las primeras papas a la francesa congeladas, han transformado al estado en una potencia mundial.

Muchas empresas destacadas de alimentos tienen sedes u operaciones dentro del estado incluyendo productores de lácteos, procesadores de papas, fabricantes de barras energéticas, y productores de fruta. Todos ellos consideran a Idaho su hogar.

¿Qué se está procesado?

- Lácteos
- Cereales (granos)
- Cebollas
- Papas
- Maíz dulce
- Pescado

Otros alimentos y bebidas

- Pan
- Aderezos
- Mezclas Secas
- Mermeladas
- Cervezas Artesanales
- Vodka y Brandy
- Vino





CHOBANI™





State of Idaho Trade Office
México y Centro América
Av. Santa Fe 94 Torre A P-8
Zedec Plaza Santa Fe
CDMX 01210, Mexico
T. +52 (55) 8851 1186
idaho@attendmi.com
www.negociosconidaho.org